

**STRI**

| Télécoms & Réseaux |

# Projet Sécurité

## Compte Rendu DEFENSE

Audureau Nicolas  
Begue Mathieu  
Demblans Mathieu  
Gidel Charles-Henri  
Goffard Alexandre  
Guillot Benjamin  
Noiret Cathy

## ▶ **Gestion du projet**

**Gestion des équipes**

**Gestion des étapes**

**Gestion du planning**

## ▶ **Description des étapes**

**Etape**

**Problèmes lors de l'étape**

## ▶ **Recommandations et Bilan**

# Sommaire

## ▶ Gestion du projet

**Gestion des équipes**

**Gestion des étapes**

**Gestion du planning**

## ▶ Description des étapes

Etape

Problèmes lors de l'étape

## ▶ Recommandations et Bilan

# Gestion en équipes

**Brainstorming**

**Veille Technologique**

**Installation**

**Exploitation**

**Coordination**

# Gestion en étapes

## Etapes majeures

- ◀ Etape 1 : Mise en place de la maquette de base
- ◀ Etape 2 : Mise en place des VLANs
- ◀ Etape 3 : Mise en place du FireWall

## Etapes mineures

- ◀ Mise en place de l'Antivirus
- ◀ Mises à jour
- ◀ Préconisations de sécurité

# Gestion du planning

	A priori	A posteriori
<b>Semaine 1</b> <i>11 oct → 15 oct</i>	Mise en place de l'étape 1	Mise en place de l'étape 1
<b>Semaine 2</b> <i>18 oct → 22 oct</i>	Mise en place de l'étape 2	Synchronisation des groupes et des Accès distants
<b>Semaine 3</b> <i>25 oct → 29 oct</i>	Mise en place de l'étape 3	Mise en place de l'étape 2
<b>Semaine 4</b> <i>01 nov → 05 nov</i>	Pas cours (semaine tampon)	Mise en place de l'étape 3 (4 Nov)
<b>Semaine 5</b> <i>08 nov → 12 nov</i>	Prise en compte des conseils finaux de l'équipe observation	Préparation du rapport écrit
<b>Semaine 6</b> <i>15 nov → 19 nov</i>	Bilan au sein de l'équipe et préparation finale du rapport	Bilan au sein de l'équipe et préparation du rapport oral

# Gestion du planning

	A priori	A posteriori
<b>Semaine 1</b> <i>11 oct → 15 oct</i>	Mise en place de l'étape 1	Mise en place de l'étape 1
<b>Semaine 2</b> <i>18 oct → 22 oct</i>	Mise en place de l'étape 2	Synchronisation des groupes et des Accès distants
<b>Semaine 3</b> <i>25 oct → 29 oct</i>	Mise en place de l'étape 3	Mise en place de l'étape 2
<b>Semaine 4</b> <i>01 nov → 05 nov</i>	Pas cours (semaine tampon)	Mise en place de l'étape 3 (4 Nov)
<b>Semaine 5</b> <i>08 nov → 12 nov</i>	Prise en compte des conseils finaux de l'équipe observation	Préparation du rapport écrit
<b>Semaine 6</b> <i>15 nov → 19 nov</i>	Bilan au sein de l'équipe et préparation finale du rapport	Bilan au sein de l'équipe et préparation du rapport oral

# Sommaire

## ▶ Gestion du projet

Gestion des équipes

Gestion des étapes

Gestion du planning

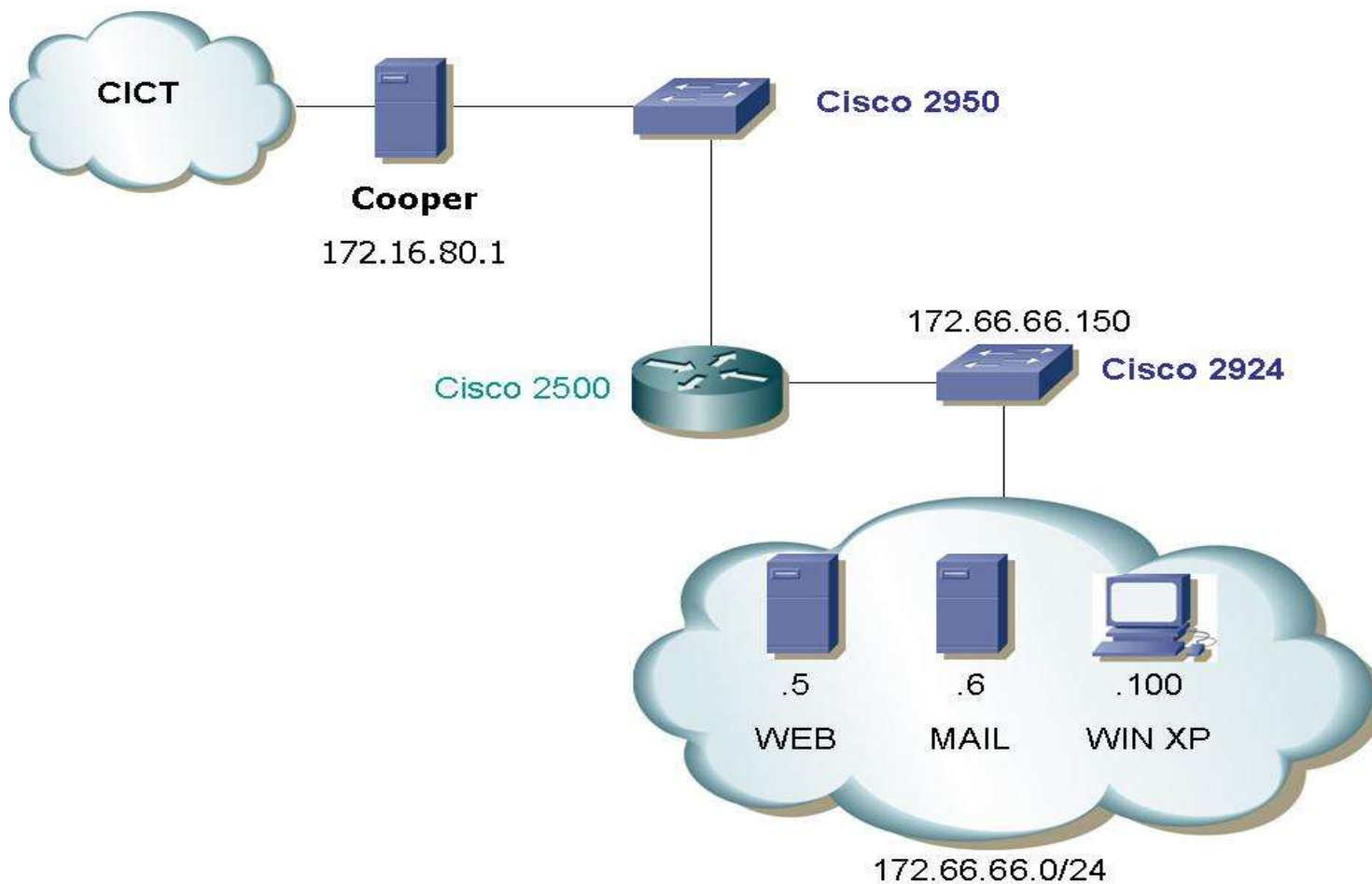
## ▶ Description des étapes

**Étape**

**Problèmes lors de l'étape**

## ▶ Recommandations et Bilan

## Etape 1



# Problèmes lors de l'étape 1

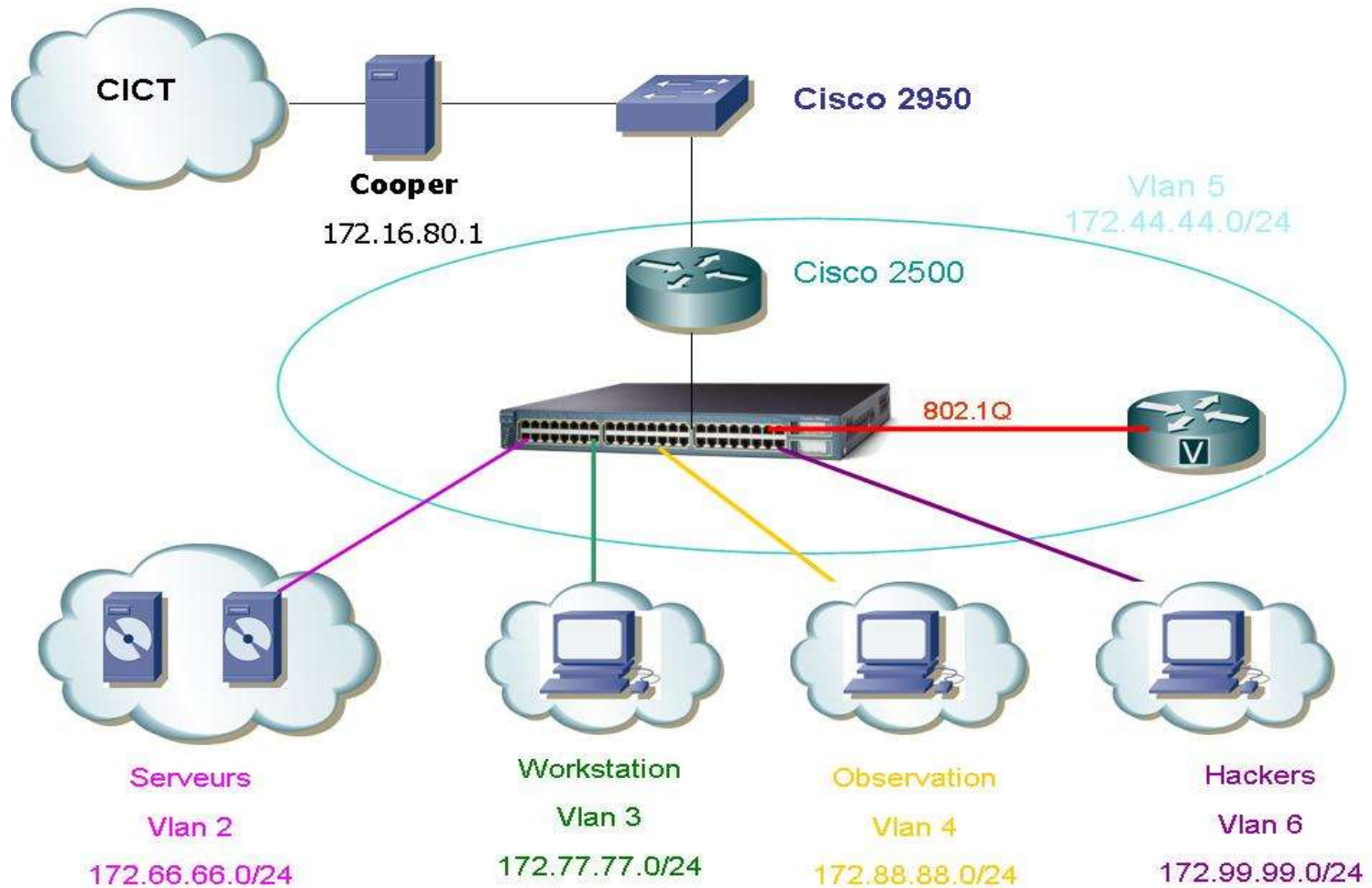
## Délai de mise en place

- ◀ Technique
- ◀ Organisation

## Accès distants

## RIP

## Etape 2



# Problèmes lors de l'étape 2

## Mise en place retardée

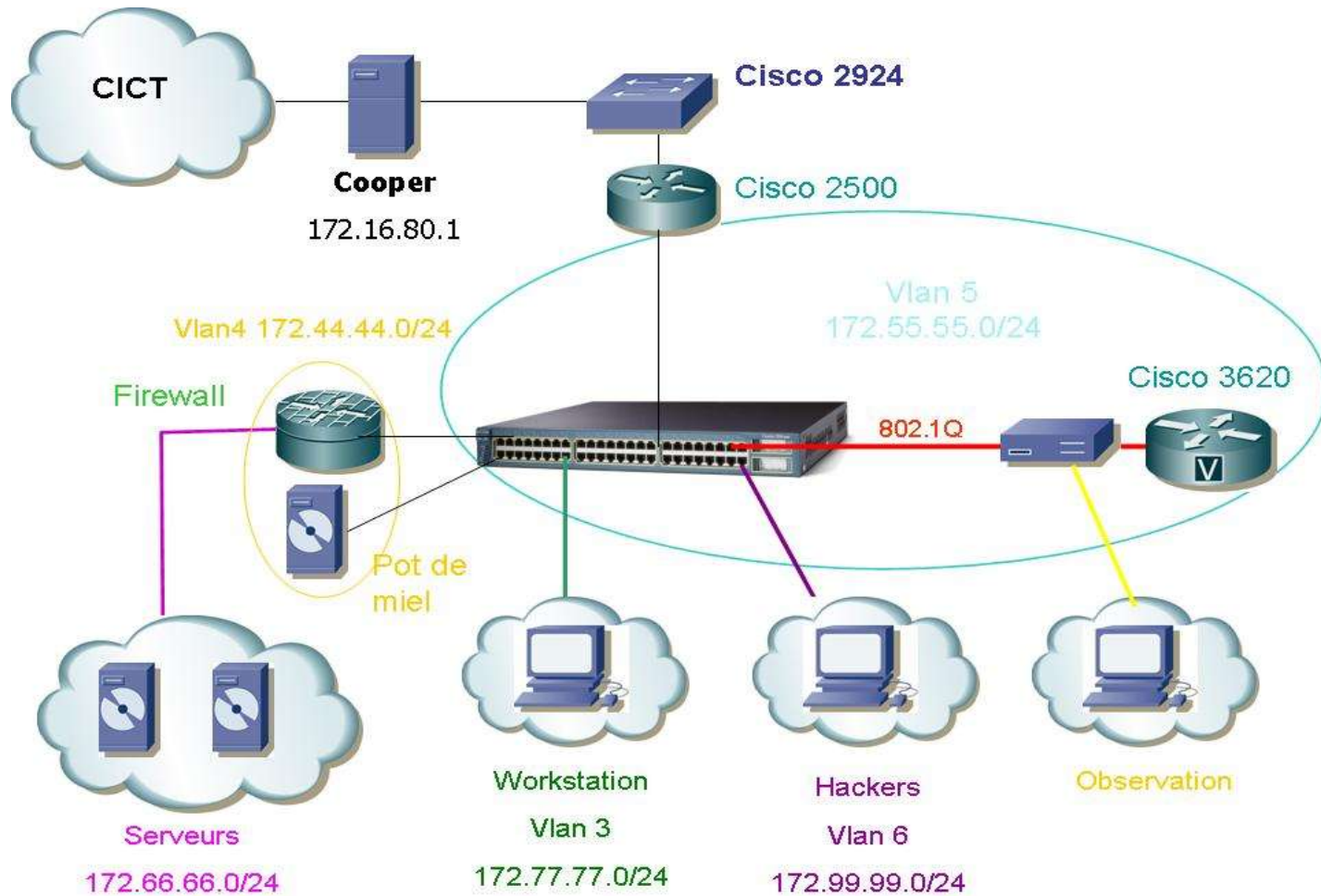
- ◀ Délai étape 1
- ◀ Meilleure synchronisation inter-groupe

## Mots de passe

## Port mirroring

## VLAN DATABASE (VTP)

## Etape 3



# Problèmes lors de l'étape 3

## Mise en place du Firewall délicate

- ◀ Accès distant
- ◀ Non maîtrise des flux

## Active Directory

## Quelques problèmes d'exploitation

# Sommaire

## ▶ Gestion du projet

Gestion des équipes

Gestion des étapes

Gestion du planning

## ▶ Description des étapes

Etape

Problèmes lors de l'étape

## ▶ Recommandations et Bilan

## **Recommandations et Bilan**

**Plus d'encadrement**

**Faire une synchronisation inter-groupe à  
chaque séance**

**Favoriser le travail inter-groupe**

**2 étapes suffisent**

**Très bon projet**

**Merci de votre attention**

**Questions ?**